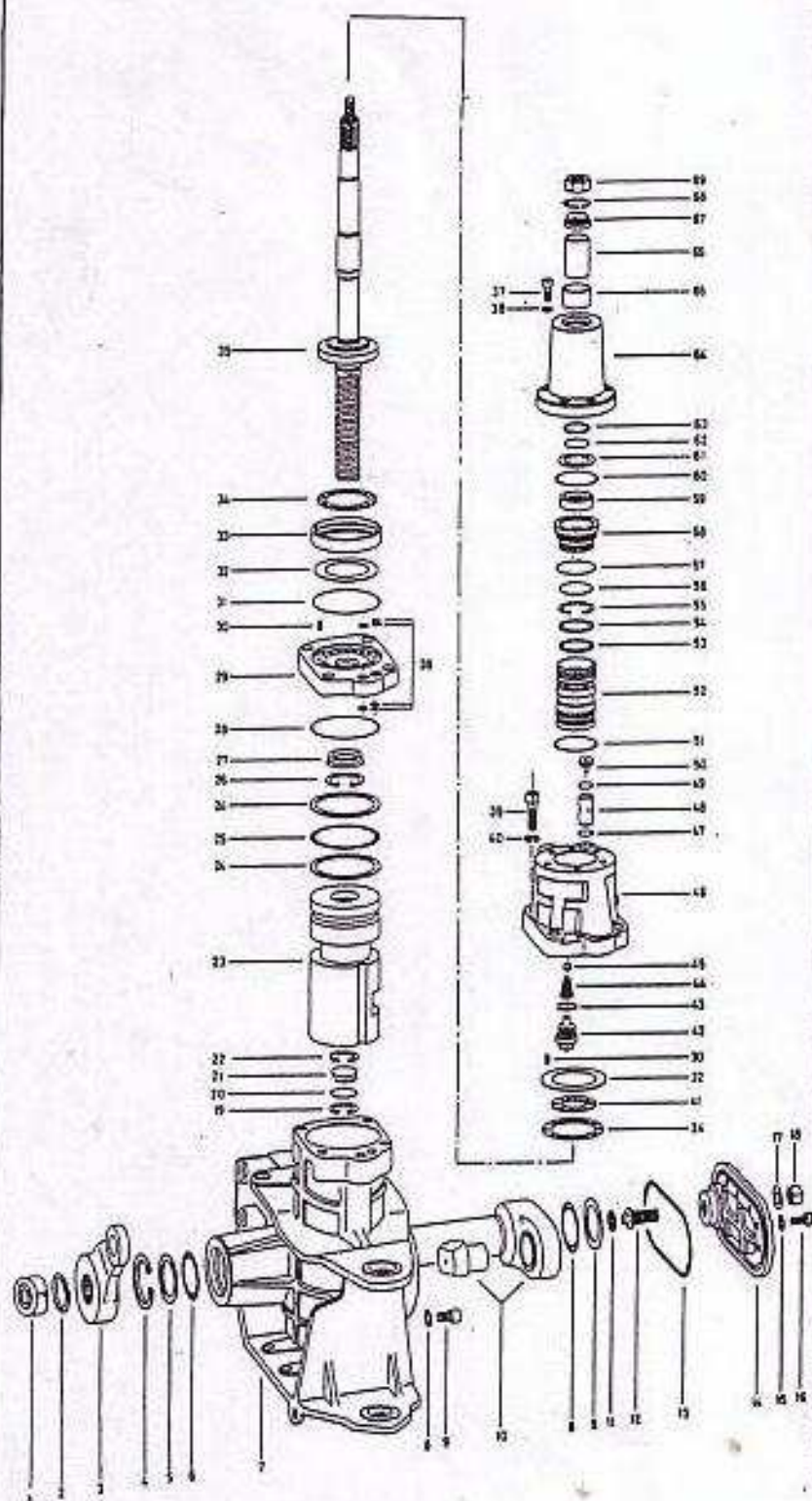


FECHA	DIB.	N	MODIFICACIONES
3-10-97	I.F.	1	Variedad Ref. IPas-281, era 442.853.0 Variedad Ref. IPas-311, era 442.854.0
		2	
		3	
		4	
		5	
		6	



69	984.557.0	1788	Tuerca autobl. M-16 (Din-985)	1
68	8628	1321	Arandela dent. D-18,5 (Din-6797J)	1
67	442.857.0	1124	Rescador 25x34x5/8"	1
66	442.813.0	1937	Grillón suplemento	1
65	442.825.0	1838	Casquillo nylon	1
64	442.811.0	1836	Tapa prolongación	1
63	442.840.0	2246	Arandela PS 25x35x1 Din-988	1
62	442.847.0	2247	OR 25,5x5,3	1
61	442.823.0	1834	Arandela 49,8x25,5x1	1
60	7814	1793	OR 50,47x2,62	1
59	882.253.0	1952	Casquillo de agujas HK 2512	1
58	442.810.0	1976	Casquillo equilibrador	1
57	442.851.0	1794	OR 40,94x2,62	1
56	442.848.0	1795	OR 31,2x3	1
55	6786	1855	Seeger E-25 Din-471	1
54	442.822.0	1832	Arandela axial 38x25,1x1,75	1
53+	442.861.0	1811	Bola de acero 1/8" (3,175)	12
53+	442.824.0	1820-01	Jaula redamiento	1
52	442.809.0	1831	Carradera	1
51	442.849.0	1796	OR 39x3	1
50	442.817.0	1993	Tapón obturador	1
49	442.845.0	1999	OR 14x1,78	1
48+	442.828.0	1955	Muelle válvula seguridad	1
48+	442.842.0	1318	Seeger I-13 Din-472	1
48+	6461	1515	Arandela plana 0,6	1
48+	442.819.0	2261-01	Clapet	1
48+	442.818.0	2281-02	Cuerpo válvula	1
47	7879	1336	OR 15,60x1,78	1
46	442.802.0	2204	Distribuidor	1
45	442.862.0	1812	Bola acero 13/32" (10,319)	1
44	442.827.0	1815	Muelle válvula antirretorno	1
43	7905	1395	OR 17,17x1,78	1
42	442.820.0	1841	Tapón válvula antirretorno	1
41	882.250.0	1808	Jaula axial AXK 2542	1
40	6585	1507	Arandela grower D.10,5	4
39	442.834.0	1344	Tornillo M-10x50 Din-917 (8,8)	4
38	442.839.0	1498	Arandela AET D-6,2	6
37	5130	1291	Tornillo M-6x25 Din-912 (8,8)	6
36	442.844.0	1797	OR 9,19x2,62	4
35	442.800.0	1835	Muelle	1
34	442.860.0	1809	Jaula axial AXK 4585	2
33	442.812.0	1828	Casquillo centrador	1
32	442.821.0	1829	Arandela axial 67x46x2	2
31	7908	1798	OR 71,12x2,62	1
30	442.829.0	1816	Muelle compresión	36
29	442.803.0	1839	Tapa intermedia	1
28	984.777.0	1789	OR 69,52x2,62	1
27	442.858.0	1803	Collarín HCO 26x38x6 N26-14	1
26	442.843.0	1813	Seeger I-38 Din-472	1
25	442.852.0	1800	OR 62,87x5,33	1
24	442.856.0	1802	Ar. dura (8-333)	2
23	442.807.0	2250	Embudo	1
22	6827	1896	Seeger I-28 Din-472	1
21	442.815.0	1868	Tapón obturador	1
20	442.846.0	1869	OR 23,47x2,62	1
19	6827	1896	Seeger I-28 Din-472	1
18	984.553.0	1226	Tuerca M-14x1,5 Din-936	1
17	442.836.0	1951	Arandela "A" D-14,5 Din-6797 F	1
16	442.833.0	1230	Tornillo M-8x25 Din-912 (112,9)	10
15	442.838.0	2245	Junta metal goma 6,7x14	10
14	442.801.0	1982	Tapa lateral	1
13	442.855.0	1998	OR 139,37x2,62	1
12	442.814.0	1993	Espárrago regulador	2
11	442.859.0	1977	Jaula axial AXK 1024	1
10+	442.806.0	1988	Muñón de arrastre	1
10+	442.805.0	1988	Eje biela	1
9	5126	2000	Tornillo M-8x16 Din-912 (8,8)	1
8	993.894.0	2003	Arandela de cobre 8x14	1
7	442.800.0	2203	Caja separa	1
6	442.850.0	2246	OR 40x5,5	2
5	442.841.0	1989	Arandela PS 40x50x2 Din-988	2
4	6840	2005	Seeger I-50 Din-472	1
3	442.804.0	1894	Biela de cedro	1
2	442.835.0	2002	Arandela grower D.30	1
1	442.830.0	2001	Tuerca M-30x2 Din-936 (8,8)	1

Modelos		POS	REFERENCIA	DENOMINACION	CAN
981 E	980 ED Base				
980 EX					

SERVODIRECCION HIDRAULICA INTEGRAL ENERO - 96

**Pasquall**

REFERENCIA: 980.236.0